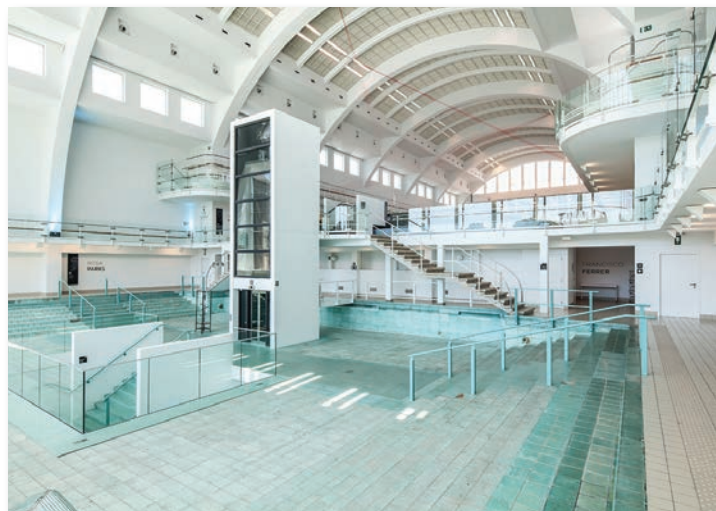


# LA CITÉ MIROIR

S A U V E N I È R E

## DOSSIER ACCUEIL TECHNIQUE LA CITÉ MIROIR



La Cité Miroir  
Place Xavier Neujean, 22  
4000 Liège  
[www.citemiroir.be](http://www.citemiroir.be)

## SOMMAIRE

Page 3	Présentation Equipe
Page 4	Infos public Accès
Page 5	Espace Francisco Ferrer - salle de spectacle
Page 8	Plans Espace Francisco Ferrer
Page 11	Photos
Page 12	Plan quai de déchargement
Page 13	Plans d'accès scène et loges
Page 14	Espace Georges Truffaut - grand plateau Espace Rosa Parks - petit plateau
Page 15	Salon des Lumières, Espace du 8 mai et Espace du 10 décembre, Espace Lucie Dejardin

# PRÉSENTATION

## Un lieu de débat, d'éducation et de culture

La Cité Miroir est un espace où le passé et le présent vous donnent rendez-vous pour construire l'avenir. Un espace de réflexion et de dialogue au sein duquel l'art, la culture, le savoir et la mémoire profitent de moyens d'expression uniques pour titiller votre curiosité et nourrir votre ouverture d'esprit.

## Architecture

Le bâtiment des Bains et Thermes de la Sauvenière est un ouvrage de référence dans le paysage architectural liégeois. Construit à partir de 1938 à l'initiative de l'Echevin Georges Truffaut et ouvert au public en 1942, le bâtiment est classé au Patrimoine wallon comme monument depuis mai 2005.

En y installant un lieu de mémoire et de réflexion, les porteurs du projet de La Cité Miroir ont posé un acte hautement symbolique par le seul choix de son implantation en offrant une seconde vie à l'un des lieux phares de notre patrimoine historique.

## La Cité Miroir comprend :

- une salle de spectacle de 260 places - L'Espace Francisco Ferrer
- un plateau d'exposition de 705 m<sup>2</sup> - L'Espace Georges Truffaut
- un plateau d'exposition de 500 m<sup>2</sup> - L'Espace Rosa Parks
- un espace de réception et de réunion - Le Salon des Lumières
- deux espaces modulables de réception et de réunion - L'Espace du 8 mai et L'Espace du 10 décembre
- une salle de réunion - L'Espace Lucie Dejardin
- La Bibliothèque George Orwell
- La Librairie Stéphane Hessel
- une cafétaria - L'Escale
- un restaurant et une brasserie - Oh Miroir !

## ÉQUIPE

**Direction** : Jean-Michel Heuskin - jean-michel.heuskin@mnema.be

**Secrétariat** : secretariat@mnema.be

**Régisseurs** : Jean-Christophe François et Benjamin Grandry - regie@mnema.be - 04 230 70 59

**Conseiller artistique** : Patrick Donnay - patrick.donnay@dppart.be

**Service communication** : Sophie Liégeois - communication@mnema.be - 04 230 70 54

**Service maintenance** : Franck Libéreau - technique@mnema.be

**Service réservations** : Leila Ben-Mokhtar reservation@mnema.be - 04 230 70 50

# INFOS PUBLIC

La Cité Miroir  
Place Xavier Neujean, 22  
4000 Liège  
www.citemiroir.be  
04 230 70 50

## ACCÈS

### Accès public

La Cité Miroir  
Place Xavier Neujean, 22  
4000 Liège  
Accueil situé au 2e étage

### Administration

ASBL MNEMA  
Boulevard de la Sauvenière, 33-35  
4000 Liège

### Accès technique

Boulevard la Sauvenière, 33-35  
4000 Liège

Le bâtiment dispose d'un sas de déchargement

Dimensions des portes d'accès au sas : L x h : 3m x 3,20m

**L'accès à celui-ci se fait depuis le boulevard de la Sauvenière, 33-35 - 4000 Liège**

Les différentes salles sont desservies par un monte-charge.

Dimensions : 2,25 x 3 x 2,40m (Largeur x Prof x Hauteur). Max 4 tonnes réparties

### Parking

Parking Neujean : situé à 20 m de La Cité Miroir, côté entrée public

Entrées du parking côté Place Xavier Neujean (Passage Charles Bury) et côté Boulevard de la Sauvenière

1h de réduction en journée pour un stationnement de minimum 2h

Forfait soirée (à partir de 17h45) : 6 € (jusqu'à 1h du matin)

Pour être valable, le ticket doit être validé une seule fois à l'accueil de La Cité Miroir

### Accessibilité

La Cité Miroir est accessible aux personnes à mobilité réduite

### Transports en commun

Gare de Liège-Palais à 5 minutes à pied // Gare de Liège-Jonfosse à 10 minutes à pied // Gare de Liège-Guillemins à 10 minutes en bus

Bus : nombreux arrêts à proximité (Opéra - Place de la République française - Place du Marché -...)

# ESPACE FRANCISCO FERRER

salle de spectacle - 2e étage (Plans en annexe)

## SALLE

- Gradin sans balcon 260 places + 6 PMR - régie en salle
- Profondeur totale 29 m
- Largeur mur à mur 12,7 m
- Distance 1er rang - nez de scène 2 m
- Dénivelé 4,70 m
- Régie en salle
- Éclairage LED de salle commandable en DMX
- Le noir complet dans la salle ne peut être réalisé car les boîtes de secours restent allumées en permanence
- Possibilité de scinder l'espace (70 places ou 150 places)

## PLATEAU

### Cadre de scène

- Ouverture max 10 m
- Hauteur 5,5 m

### Scène

- Distance nez de scène au lointain 11,75 m  
*(Rideau du lointain à 1m du mur, non déplaçable)*
- Largeur mur à mur 12,7 m
- Largeur utile max 10 m
- Hauteur de scène 0,3 m
- Pente 0 %
- Plancher en bois noir
- Pas de dessous
- Pas de rideau de fer
- Passage de cour à jardin par un couloir derrière le mur de scène du lointain

# ESPACE FRANCISCO FERRER

## ÉQUIPEMENT AU CINTRE

- Hauteur sous grill 6,8 m
- Grill motorisé structure tubulaire (LxP) 11 x 9,2 m
- 6 perches déplaçables fixées sur le grill

## PASSERELLE SALLE

- Porteuse motorisée, largeur 10 m
- Hauteur 7,10 m
- Charge max répartie 250 kg
- 16 circuits gradués
- 1 arrivée DMX
- 1 ligne directe 16A mono
- 1 RJ 45

## ÉQUIPEMENT SCÉNIQUE

- Rideau de scène velours noir sur patience motorisée, ouverture à la grecque
- Lambrequin velours noir (L x h) 12,7 x 1 m
- Rideau du lointain noir sur patience manuelle à 1m du mur lointain, ouverture à la grecque
- 3 frises noires (L x h) 12,5 x 1,5 m
- 8 pendrillons pour italiennes notamment (L x h) 7 x 2,7 m
- Écran de rétroprojection (L x h) 8 x 5 m  
Installé à 7m du mur du lointain
- 1 écran cyclo (L x h) 11 x 6,7 m
- Tapis de danse noir
- Nacelle électrique

## ÉLECTRICITÉ DE SCÈNE

- 8 circuits 16A sur prises de courant monophasées dédiés au son
- 1 tetra 400v 32A dédiée au son au lointain
- 8 circuits 16A sur prises de courant monophasées dédiés à la lumière
- 1 tetra 400v 32A dédiée à la lumière au lointain

## RÉGIES TECHNIQUES

- Régie Son et Lumière installable en salle

## ACCÈS DÉCORS - MATÉRIEL

- Monte-charge : (Larg. x Prof x Haut.) 2,25 x 3 x 2,4 m
- Max. 4 tonnes
- Accès scène via 2 portes sur le mur du lointain à jardin et à cour (Larg. x Haut) 2 m x 2,14m

# ESPACE FRANCISCO FERRER

## ÉQUIPEMENT SON

- FOH : Top 2 L- Acoustics 12XTi - Sub: 2 L- Acoustics 18SB
- Rappel en salle (delayed): 2 L-Acoustics 8XTi
- Front-fill : 4 L-Acoustics 5XT
- Retours : 2 L-Acoustics 108P
- Console Allen&Heath GLD 80
- Rack déporté 24in/12out
- 4 micros Shure SM58
- 6 grands pieds micro K&M
- 2 lecteurs CD avec Auto-Cue
- 1 lutrin équipé d'un micro

## ÉQUIPEMENT ÉCLAIRAGE

- 3 gradateurs ADB EURORACK 60 24x3kW
- Pupitre ADB Liberty 120 avec écran tactile 22"
- 10 Harting amovibles 8 points P17 espacés de 60 cm
- 16 circuits sur la passerelle de face
- 2 lignes DMX depuis la régie vers la scène
- 1 ligne DMX depuis la scène vers la passerelle en salle
- 20 PC 1kW ADB + 8 volets
- 20 PAR CP62
- 8 découpes 1kW R&J 614SX (Zoom 16°- 35°)

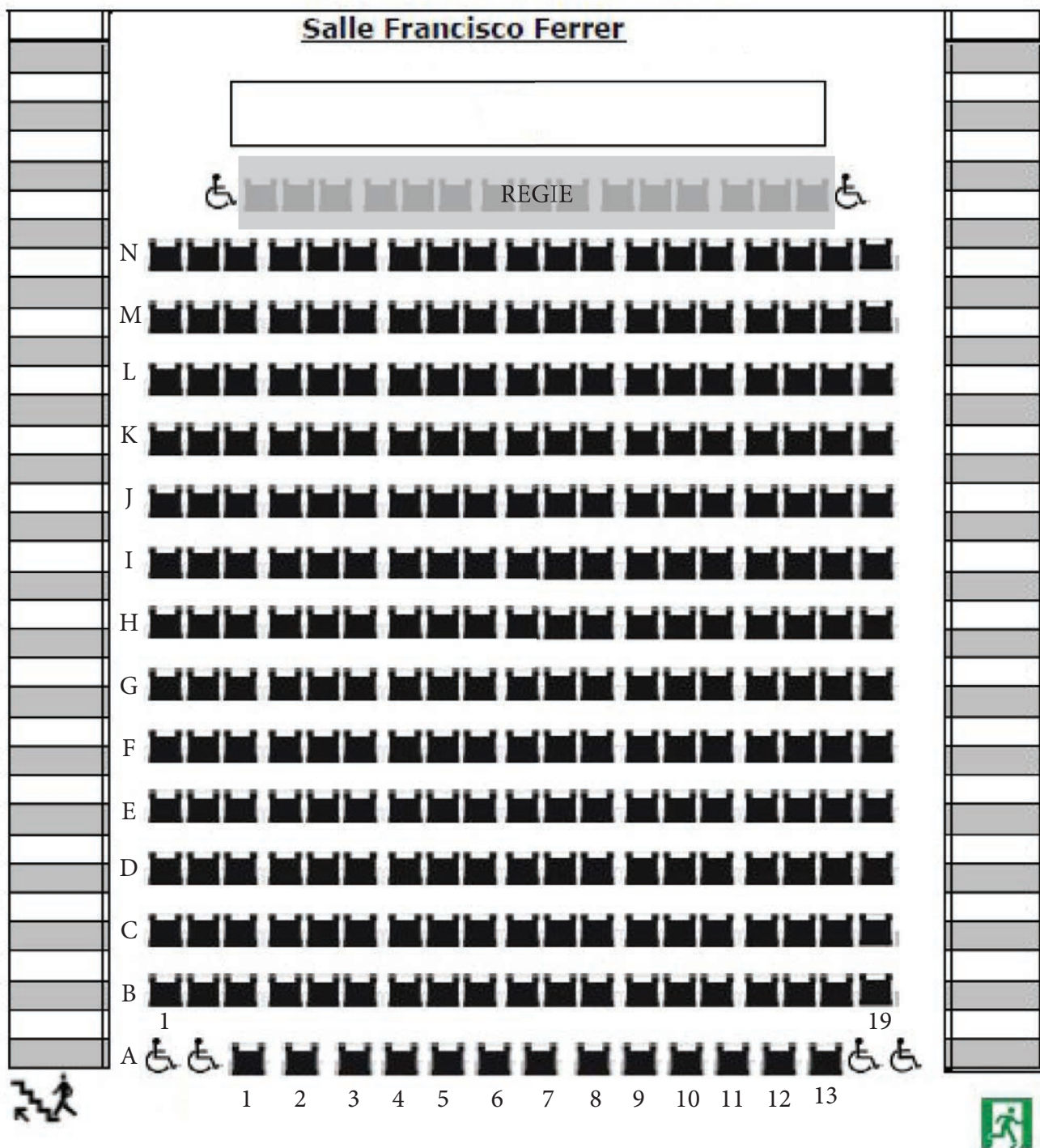
## ÉQUIPEMENT VIDÉO

- Ecran de rétroprojection 7 x 5 m - soit du 4/3
- Vidéoprojecteur Panasonic PT-DZ7700.  
7000 lumens, lentille fixe grand-angle (0.8-1.0:1). Installation fixe (non déplaçable) sur le mur du lointain
- Lecteur Blu-ray
- Scaller Extron Electronics IN1606: 6 inputs, 2 outputs HDMI
- Connexions HDMI et VGA depuis la régie et depuis le boîtier de scène vers le vidéoprojecteur

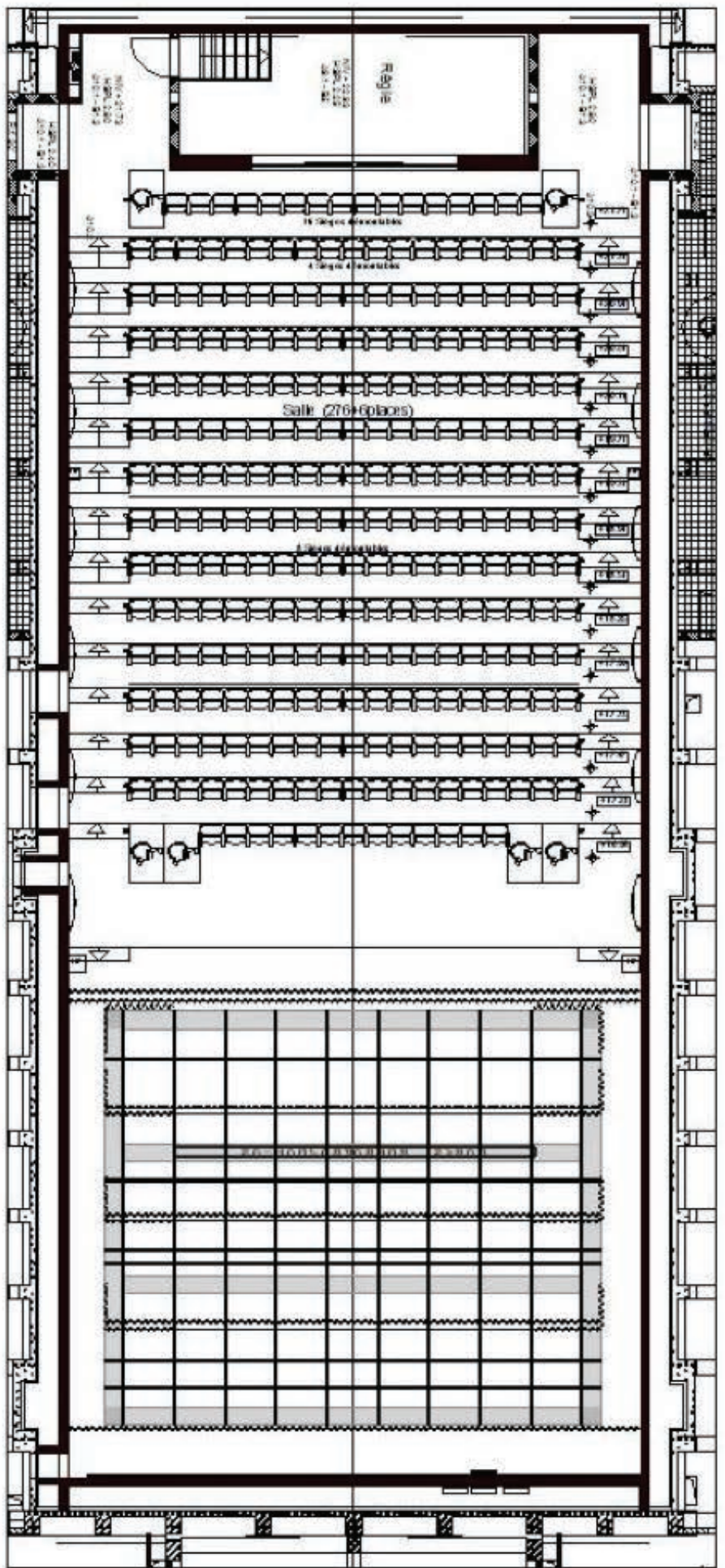
## LOGES, ESPACE DÉTENTE, SANITAIRES

- Foyer équipé d'un frigo et d'un évier - vaisselle à disposition
- Senseo, bouilloire électrique
- 2 loges avec accès direct à la scène comprenant chacune 4 éviers
- 2 douches
- Sanitaires

260 places + 6 pmr - Régie en salle





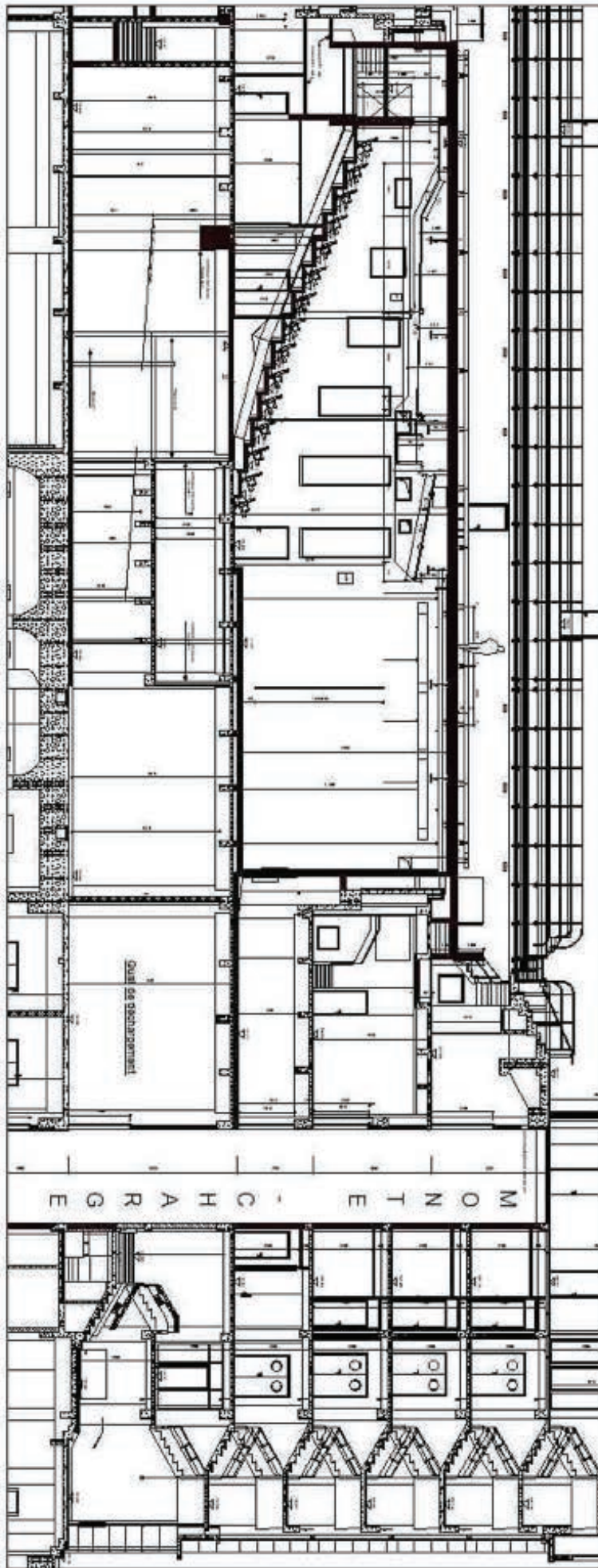


**LA CITE MIROIR**  
S A U V E N I R E R E

**SALLE SPECTACLE**

Version  
18/12/2013

Echelle 1/120ème



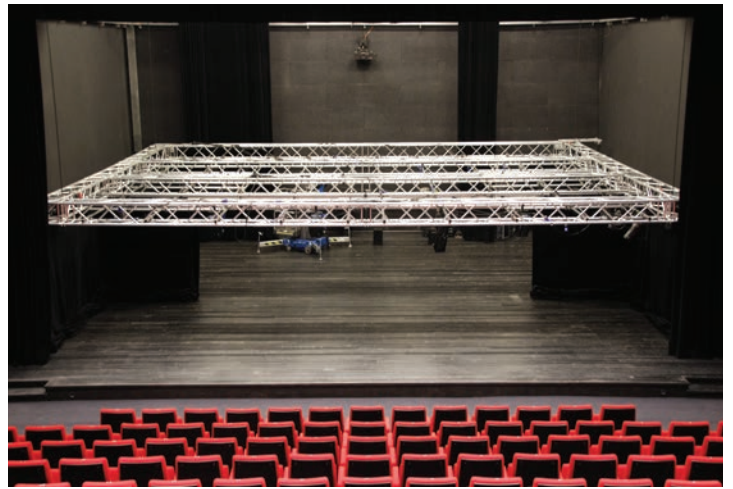
**LA CITE MIROIR**  
S A U V E N I E R E

**Vue en coupe**

Version  
18/12/2013

Echelle 1/150ème

- Espace Francisco Ferrer



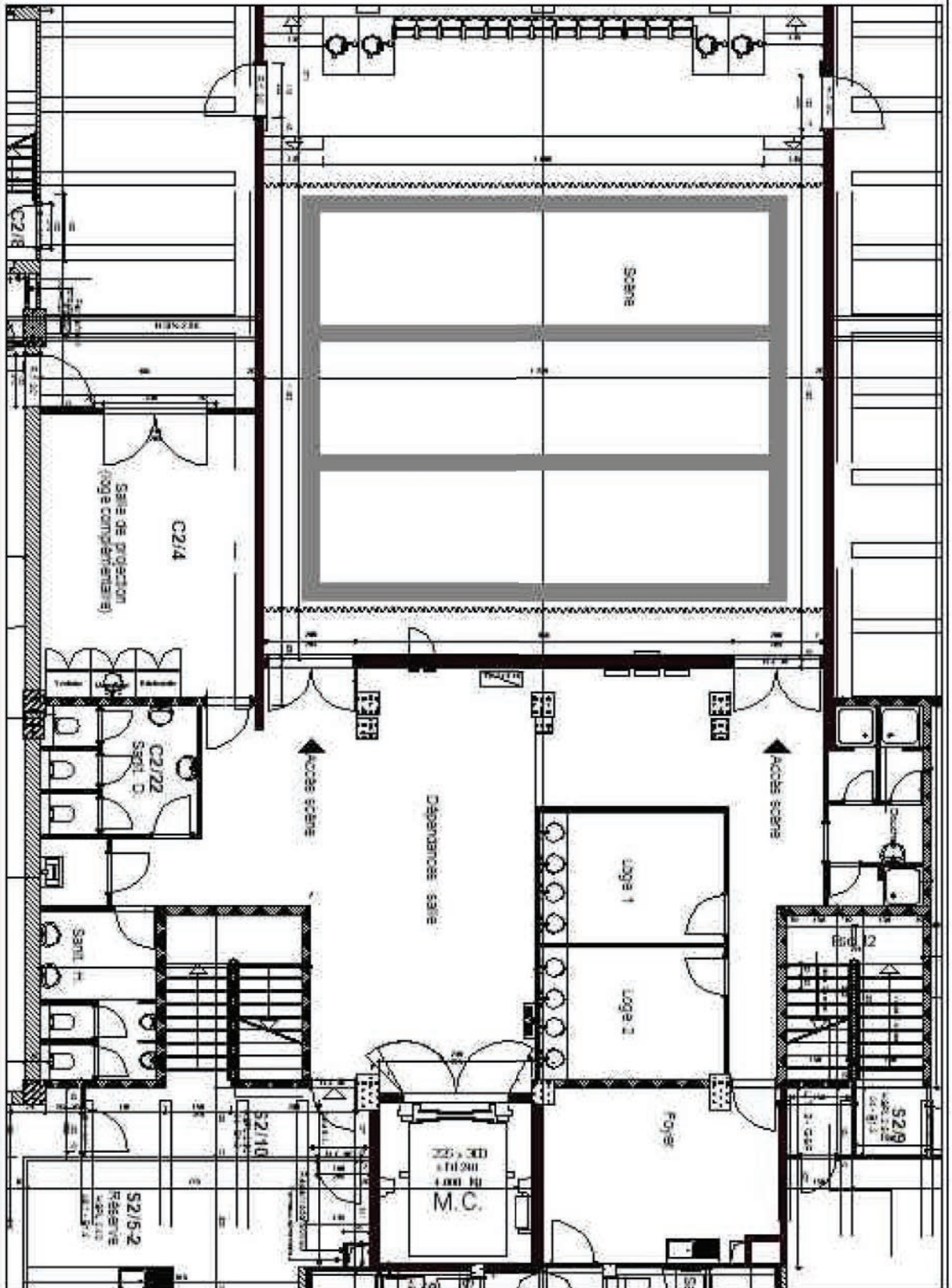
- Quai de déchargement - Boulevard de la Sauvenière 33-35



Accès Scène et Loges

Version  
18/12/2013

Echelle: 1/120ème



## ESPACE GEORGES TRUFFAUT

L'Espace Georges Truffaut recouvre la surface de l'ancien grand bassin qui devient désormais un lieu d'expositions temporaires. L'espace est surplombé par les gradins d'origine et donne directement accès au Salon des Lumières. Il est accessible par l'Espace Rosa Parks.

Superficies - plateau seul : 425 m<sup>2</sup> / plateau avec plages comprises : 705 m<sup>2</sup> / gradins : 220 m<sup>2</sup>



## ESPACE ROSA PARKS

L'ancien petit bassin est désormais rebaptisé "Espace Rosa Parks". Ayant gardé le granito d'origine, ce bassin est désormais devenu un lieu d'expositions temporaires et de réception.

Superficie - 500 m<sup>2</sup>



# SALON DES LUMIÈRES, L'ESPACE DU 8 MAI ET L'ESPACE DU 10 DÉCEMBRE

Ces trois espaces connectés forment ensemble un espace ouvert surplombant l'Espace Georges Truffaut. Ce lieu ouvert et lumineux est idéal pour des réceptions, des conférences de presse et autres réunions.

**Équipement : vidéoprojection**

Superficies - Salon des Lumières : 160 m<sup>2</sup> / Espace du 8 mai : 80 m<sup>2</sup> / Espace du 10 décembre : 74 m<sup>2</sup>  
Superficie totale 6e étage : 314 m<sup>2</sup>



## ESPACE LUCIE DEJARDIN

Salle de réunion

**Équipement : vidéoprojection**

Superficie - 95 m<sup>2</sup>



### MATÉRIEL DISPONIBLE À LA CITÉ MIROIR

- 150 chaises pliantes
- 15 tables rectangulaires blanches
- 12 tables rondes noires
- 1 lutrin équipé d'un micro
- 2 flipcharts (selon disponibilité)

Visite virtuelle de La Cité Miroir sur [www.citemiroir.be](http://www.citemiroir.be)