

LA CITÉ MIROIR  
SAUVENIÈRE  
LIÈGE - BELGIQUE

# 1942

# L'ABRI



VISITE EXCLUSIVE





# plonger dans plonger dans l'histoire l'histoire



## Visite guidée exceptionnelle et temporaire

Découvrez en exclusivité,  
en plein cœur de Liège, le seul abri  
antiaérien classé au patrimoine wallon.

Plonger sous La Cité Miroir est une  
expérience bouleversante. On y découvre  
l'unique abri antiaérien classé au  
patrimoine wallon. Sombre, étonnant,  
intrigant... pourquoi ce mastodonte  
de béton et d'acier se trouve-t-il sous  
une ancienne piscine ? A-t-il déjà servi ?  
Que s'est-il passé en 1942 ?

En plongeant sous La Cité Miroir,  
vous vivez et découvrez son histoire,  
ses origines, mais aussi les coulisses  
des bains et thermes d'antan et de  
La Cité Miroir d'aujourd'hui avec  
ses 100 000 visiteurs annuels.

s'inspirer  
s'inspirer



## Un accueil exclusif

Pour vivre cette expérience unique, vous serez accueillis, guidés et accompagnés par un membre du comité de direction.

## Une visite de l'envers du miroir

Découvrez les coulisses de ce haut lieu de la vie culturelle et sociale de Liège.

ressentir  
**ressentir**



## Soutenez le patrimoine et le développement humain durable

La Cité Miroir est aujourd'hui un lieu d'exception dédié à la Citoyenneté, au Dialogue des cultures, et à la Mémoire. Les recettes des visites de l'Abri antiaérien soutiennent intégralement ce projet éducatif, pluraliste et humaniste tout à fait unique.

### En pratique

La Cité Miroir, Pl. Xavier Neujean 22,  
4000 Liège (Belgique).  
+32 4 230 70 50  
info@citemiroir.be

### Accès

Train Gare Jonfosse | Bus Place  
Saint-Lambert | Parking partenaire  
Neujean à 50 m, réduction à valider  
à l'accueil de La Cité Miroir.

[www.citemiroir.be](http://www.citemiroir.be)

Insolite  
**insolite**





éphémère

éphémère



997

VILLE DE LIEGE

DISCINE COMMUNALE

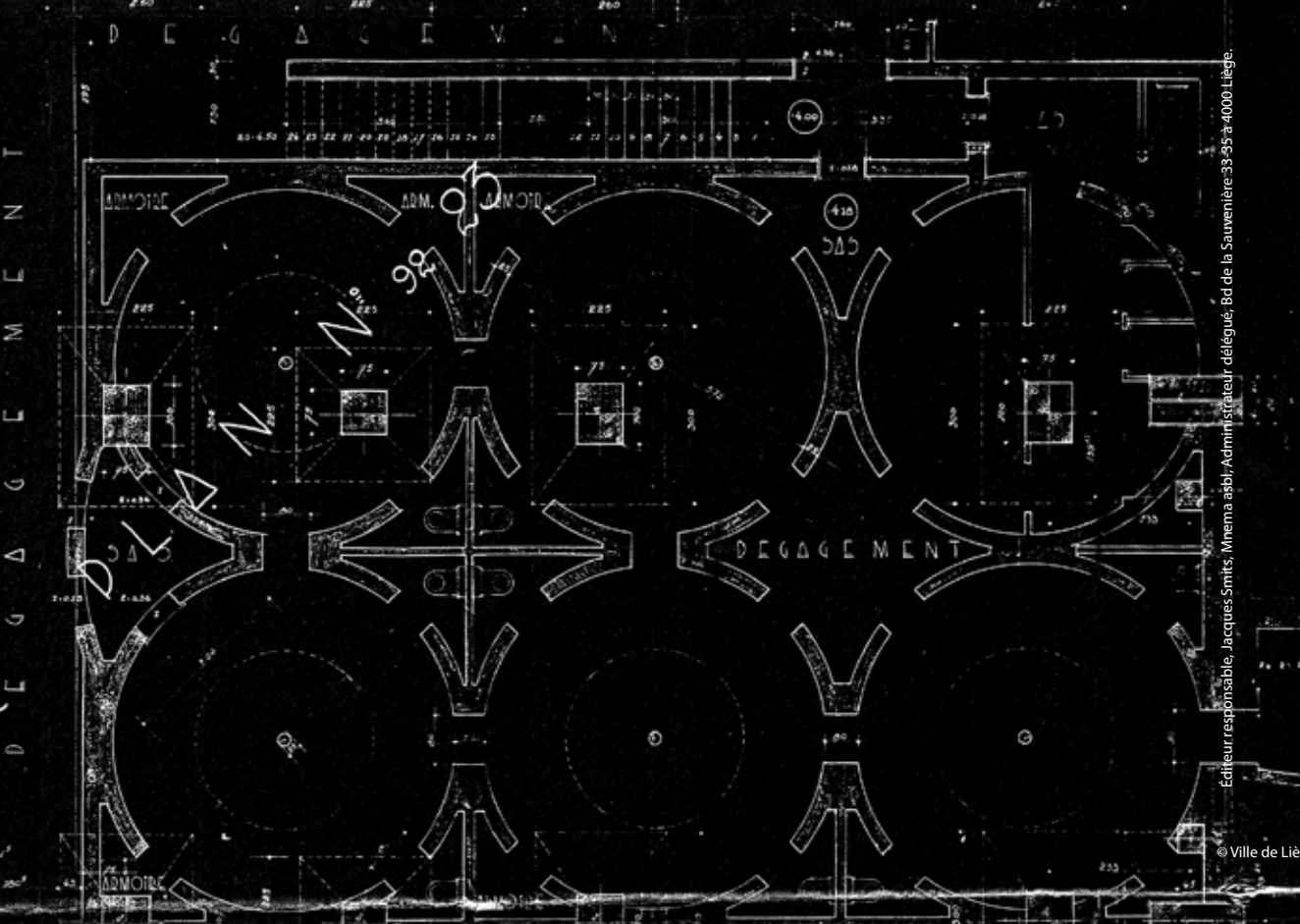
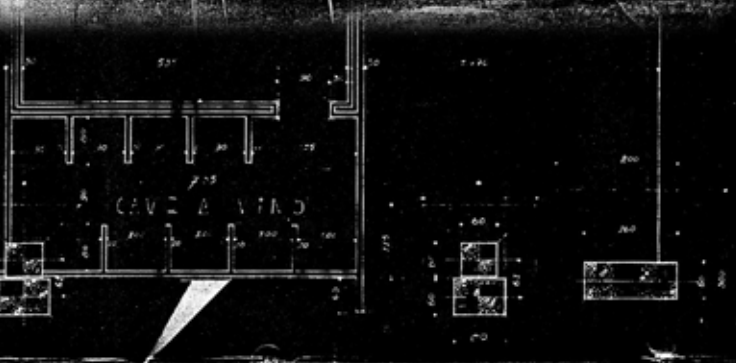
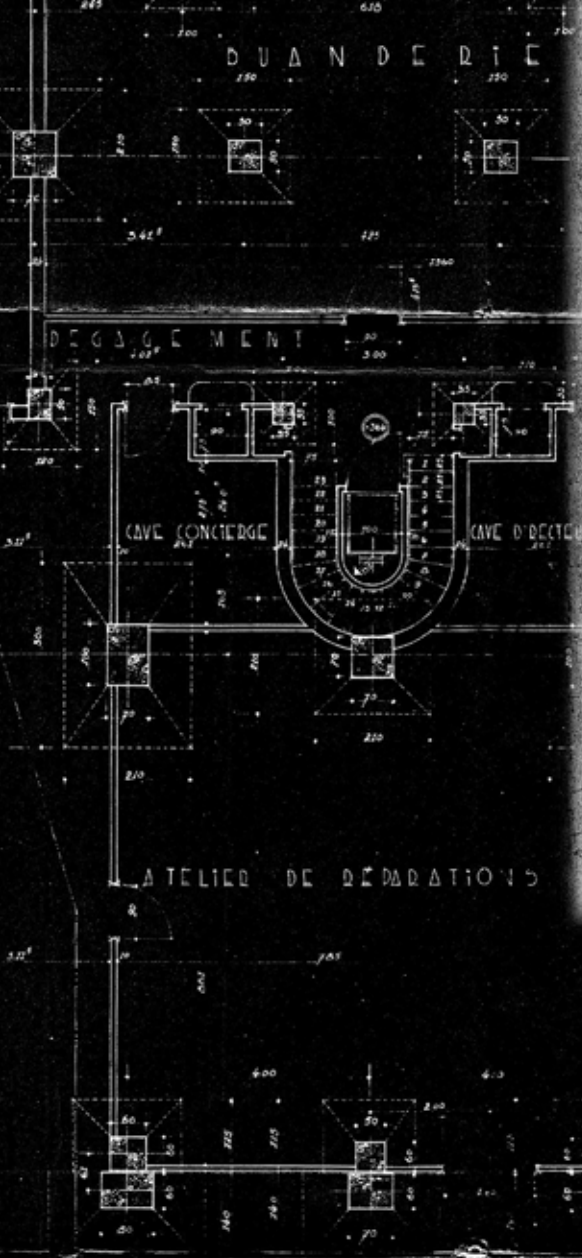
PLAN DU SOUS-SOL

REDRESSE A L'ECHELLE DE 2%

A LIEGE LE L'ARCHITECTE

APPROUVE EN SEANCE  
du COLLEGE des BOURGEMESTRES  
et ECHEVINS de LIEGE  
le 27 SEPT 1938

Le Secrétaire, Pour le Bourgmestre  
L'Architecte



Editeur responsable, Jacques Smits, Membre asbl, Administrateur délégué, Bd de la Sauvenière 33 95 à 4000 Liège.

## La visite

Les valeurs et les émotions partagées sont les moteurs de l'engagement professionnel. Surprenez vos invités en leur permettant de découvrir ce qui est probablement le lieu d'exception le plus insolite et contrasté de Belgique. Un moment unique et inspirant à vivre avec vos invités à l'occasion de cette ouverture temporaire et exceptionnelle.

## En pratique

- De 10 à 60 personnes
- Durée : 2 h, cocktail offert inclus
  - 35,00€ TTC par personne
- Conditions avantageuses disponibles pour les Amis, Ambassadeurs, Partenaires, Grands Partenaires de La Fondation Cité Miroir
  - Visites 7 jours sur 7 entre 10 h et 22 h selon disponibilités.
  - Réservation indispensable : Philippe Evrard, directeur adjoint, 0498 907 197 – philippe.evrard@citemiroir.be
  - Ouverture temporaire jusqu'au 30 juin 2018

avec vous